

**Vyúčtovacia faktúra za dodávku a distribúciu elektriny**

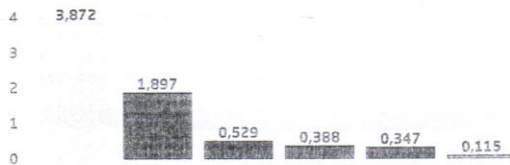
Doklad o oprave základu dane (B2B)

**Poradové číslo faktúry:** 9194615738  
**Poradové číslo pôvodnej faktúry:** 130001767045  
**Fakturačné obdobie:** 01.08.2019 - 31.08.2019  
**Spôsob úhrady faktúr:** Prevodný príkaz  
**Dátum dodania:** 06.09.2019  
**Dátum vyhotovenia:** 06.09.2019  
**Dátum odoslania:** 09.09.2019  
**Dátum splatnosti:** 20.09.2019

**Odberateľ**

Materská škola  
 Študentská 15 - MŠ  
 010 03 Žilina  
 IČO: 37905201  
 DIČ: 2021760191  
 Referencia mandátu inkasa: 1050008172001  
**Číslo zmluvného účtu: 1300039062**

Materská škola Študentská 15/3 Žilina	
Datum:	16.9.2019
Podacie č.:	Č. spisu: 126
Prílohy/lísty:	Vydavajú:

**Graf spotreby****Korešpondenčná adresa:**

Materská škola  
 Študentská 15 - MŠ  
 010 03 Žilina

**Údaje o odbernom mieste****Číslo odberného miesta: 7219138**

Materská škola Považský Chlmec  
 Študentská 15/3 - MŠ  
 010 03 Žilina  
 EIC: 24ZSS7219138000T  
 Číslo zmluvy: 37905201/1/18  
 Produkt: 2 T Normál  
 Sadzba za distribúciu elektriny: C5 dvojpásmová sadzba

**AKTIVUJTE SI E-FAKTÚRU!**

Nechajte si doručovať faktúry na e-mail a využite ďalšie výhody:

- rýchlu a pohodlnú prístupnosť,
- ekologickú zodpovednosť.

AKTIVÁCIA NA:  
[www.sse.sk/e-form](http://www.sse.sk/e-form)

**Finančné vysporiadanie**

Účtovné položky	Celkom vrátane DPH (€)
Spolu za dodávku a distribúciu elektriny	39,62
Zaplatené preddavkové platby	-84,00
<b>PREPLATOK</b>	<b>-44,38</b>
<b>Variabilný symbol</b>	<b>7219138065</b>
Dátum splatnosti	20.09.2019
Preplatok vo výške -44,38 € Vám bude vrátený na Váš účet číslo SK77 5600 0000 0003 3036 4018 najneskôr do 20.09.2019.	

**Údaje pre DPH**

Položky	Sadzba DPH	Základ dane (€)	DPH (€)	Celkom (€)
Celkové dodanie	20%	33,02	6,60	39,62
Dohodnuté preddavky za opakované dodávanie tovaru	20%	70,00	14,00	84,00
Dolučtovanie dodania	20%	-36,98	-7,40	-44,38

**Prehľad zaplatených preddavkových platieb**

Dátum	15.08.19
Čiastka (€)	84,00

9200

16/9/2019  
h j

h j

Materská škola  
 Študentská 15/3  
 Žilina



## Rozpis fakturácie za dodávku a distribúciu elektriny

Dodávka silovej elektriny	Cena za jednotku bez DPH (€)	Množstvo	Jednotka	Celkom bez DPH (€)
Rok 2019				
Odpočtové obdobie 01.08.2019 - 31.08.2019				
Dodávka VT	58,5500	0,08600	MWh	5,04
Dodávka NT	47,6600	0,02900	MWh	1,38
Spotrebná daň z elektriny §9. 1a	1,3200	0,11500	MWh	0,15
Spolu za dodávku silovej elektriny				6,57

Distribúcia a regulované poplatky	Cena za jednotku bez DPH (€)	Množstvo	Jednotka	Celkom bez DPH (€)
Rok 2019				
Odpočtové obdobie 01.08.2019 - 31.08.2019				
Platba za distribuované množstvo elektriny vo VT	63,9600	0,08600	MWh	5,50
Platba za distribuované množstvo elektriny v NT	5,2300	0,02900	MWh	0,15
Tarifa za straty pri distribúcii elektriny	6,5008	0,11500	MWh	0,75
Tarifa za prevádzkovanie systému	25,9880	0,11500	MWh	2,99
Tarifa za systémové služby	5,9434	0,11500	MWh	0,68
Efektívna sadzba odvodu do Národného jadrového fondu	3,2700	0,11500	MWh	0,38
Tarifa za prístup do distribučnej sústavy	0,2133	75,00000	A	16,00
Spolu za distribúciu a regulované poplatky				26,45

Spolu za dodávku a distribúciu elektriny bez DPH				33,02
--	--	--	--	-------

## Namerané hodnoty

Typ spotreby	Číslo elektromera	Dátum odpočtu	Počiatkový stav	Konečný stav	Fakturačný násobiteľ	Korekcia spotreby	Spotreba (kWh)
Rok 2019							
Meranie VT	22318	31.08.2019	5 941	6 027	1,000	0	86
Meranie NT	22318	31.08.2019	1 092	1 121	1,000	0	29

Referenčná ročná spotreba elektriny v podobnej kategórii odberu je 44,662 MWh.